



# ORGANIZZAZIONE AZIENDALE

Direzione Strategica

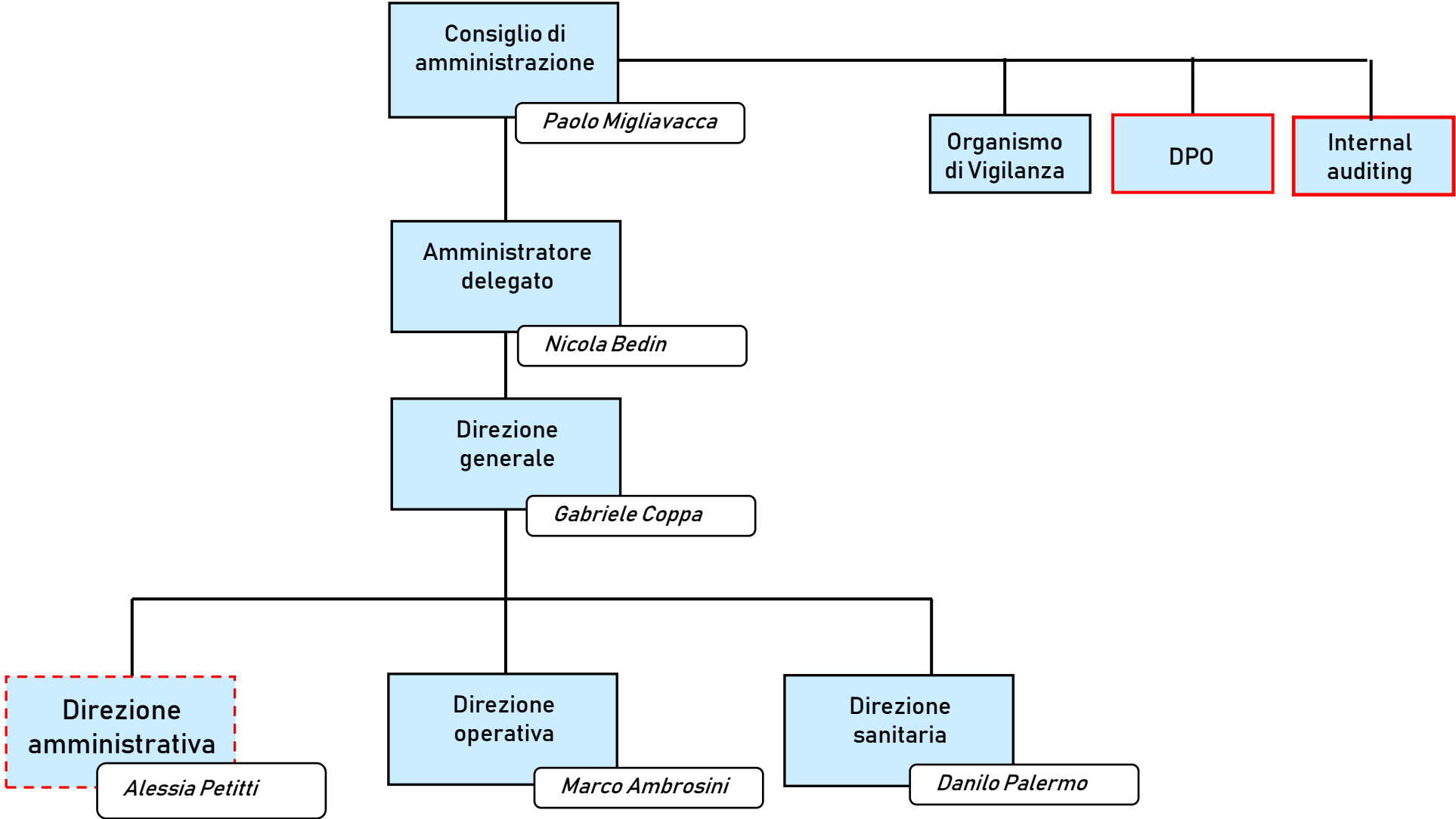
*settembre 2024*

# Governance Aziendale

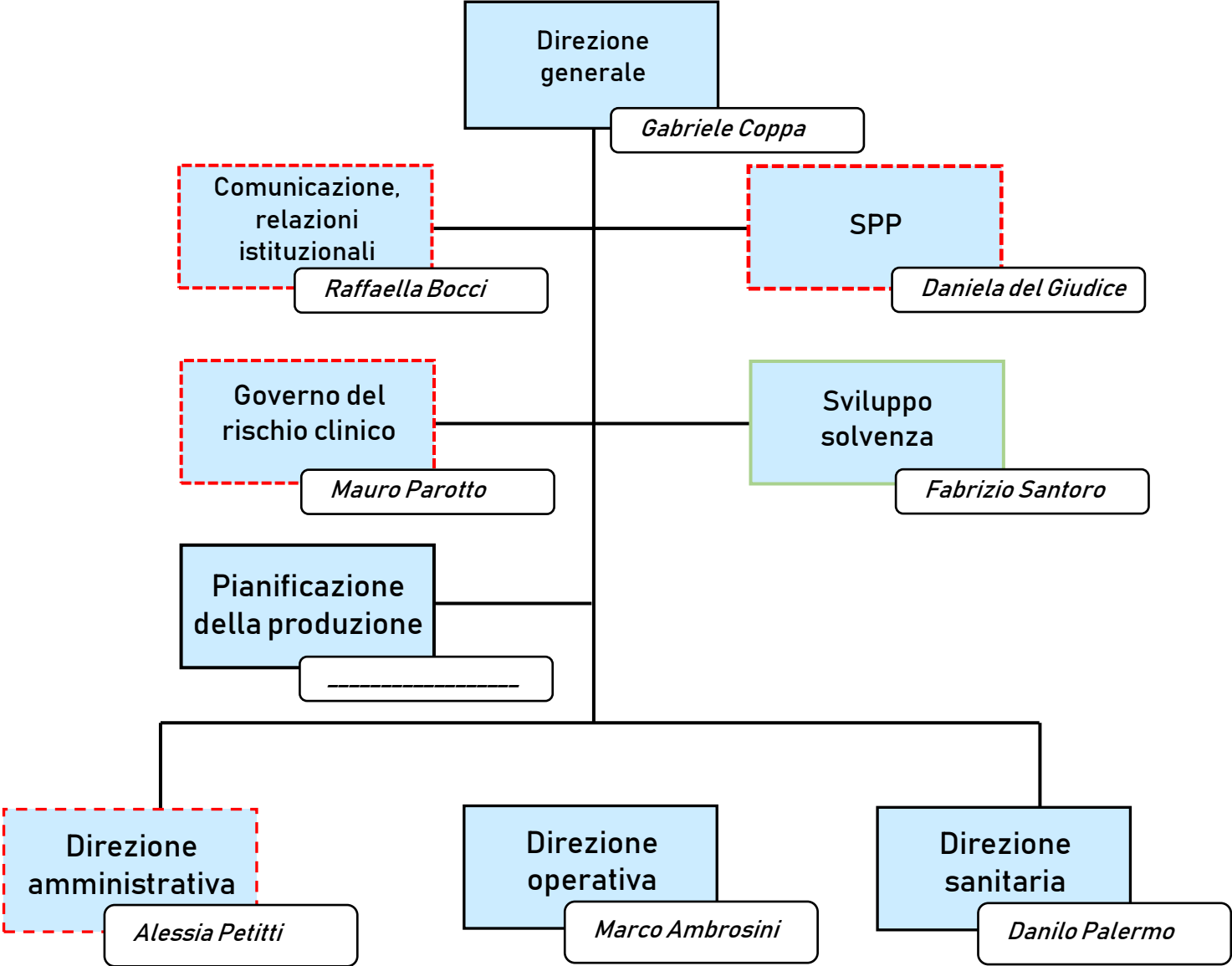
FUNZIONI DI GRUPPO

FUNZIONI DI GRUPPO INTERAZIENDALI

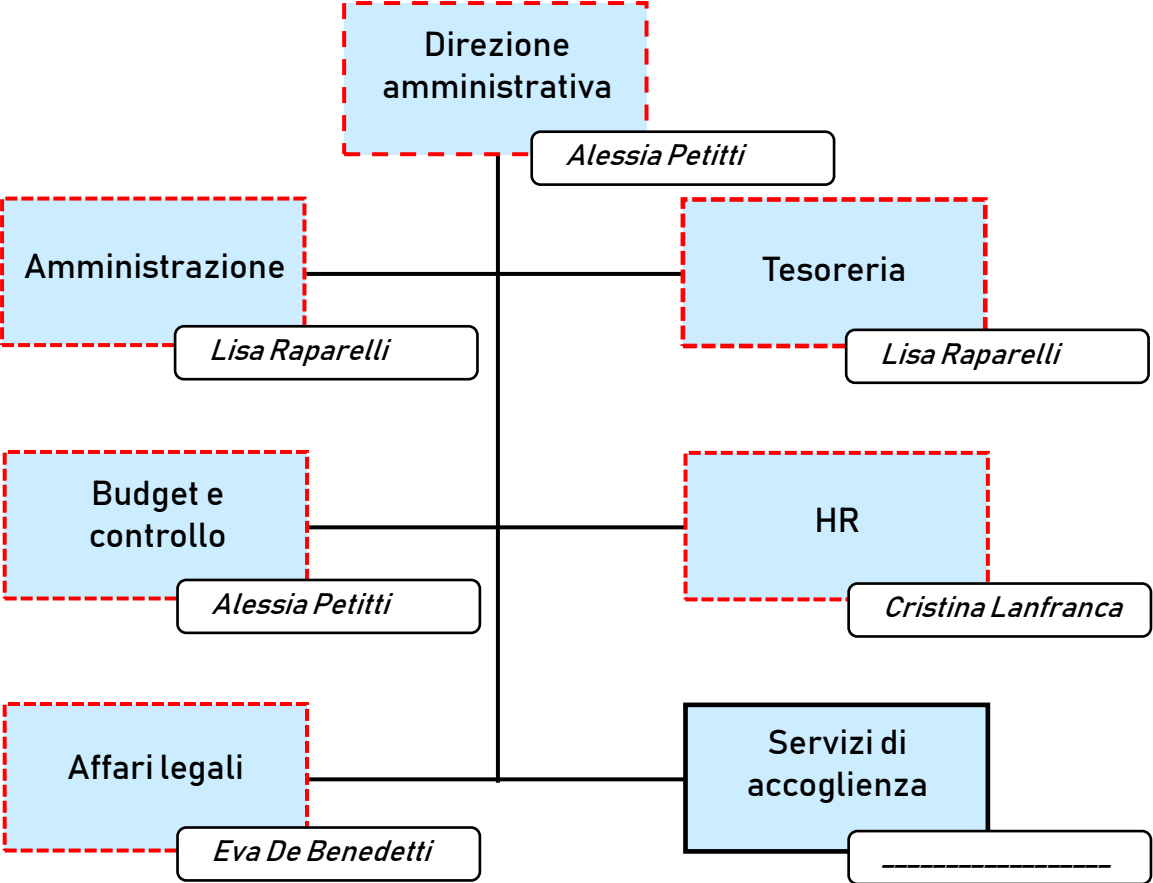
FUNZIONI INTERAZIENDALI



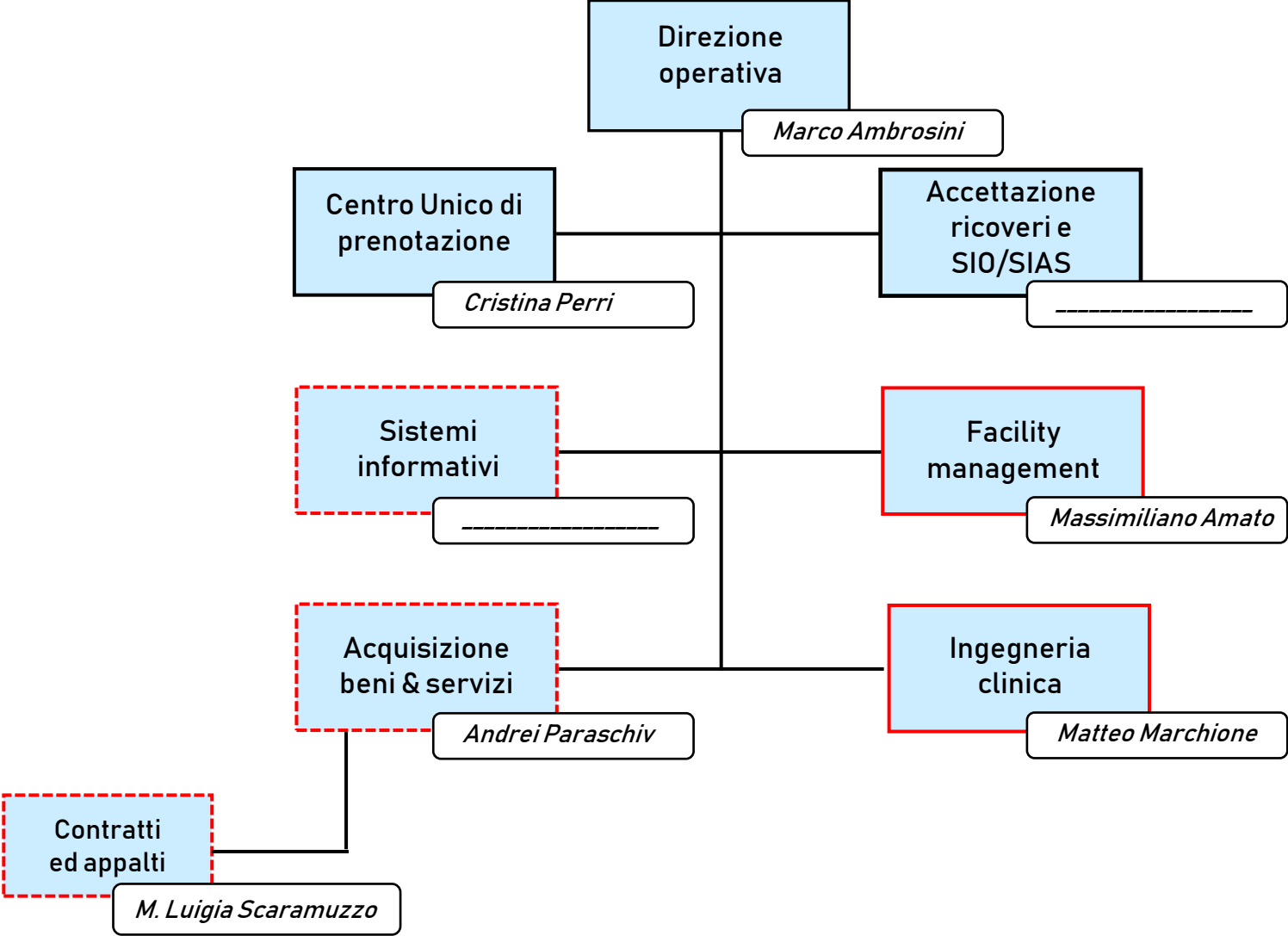
# Direzione Generale



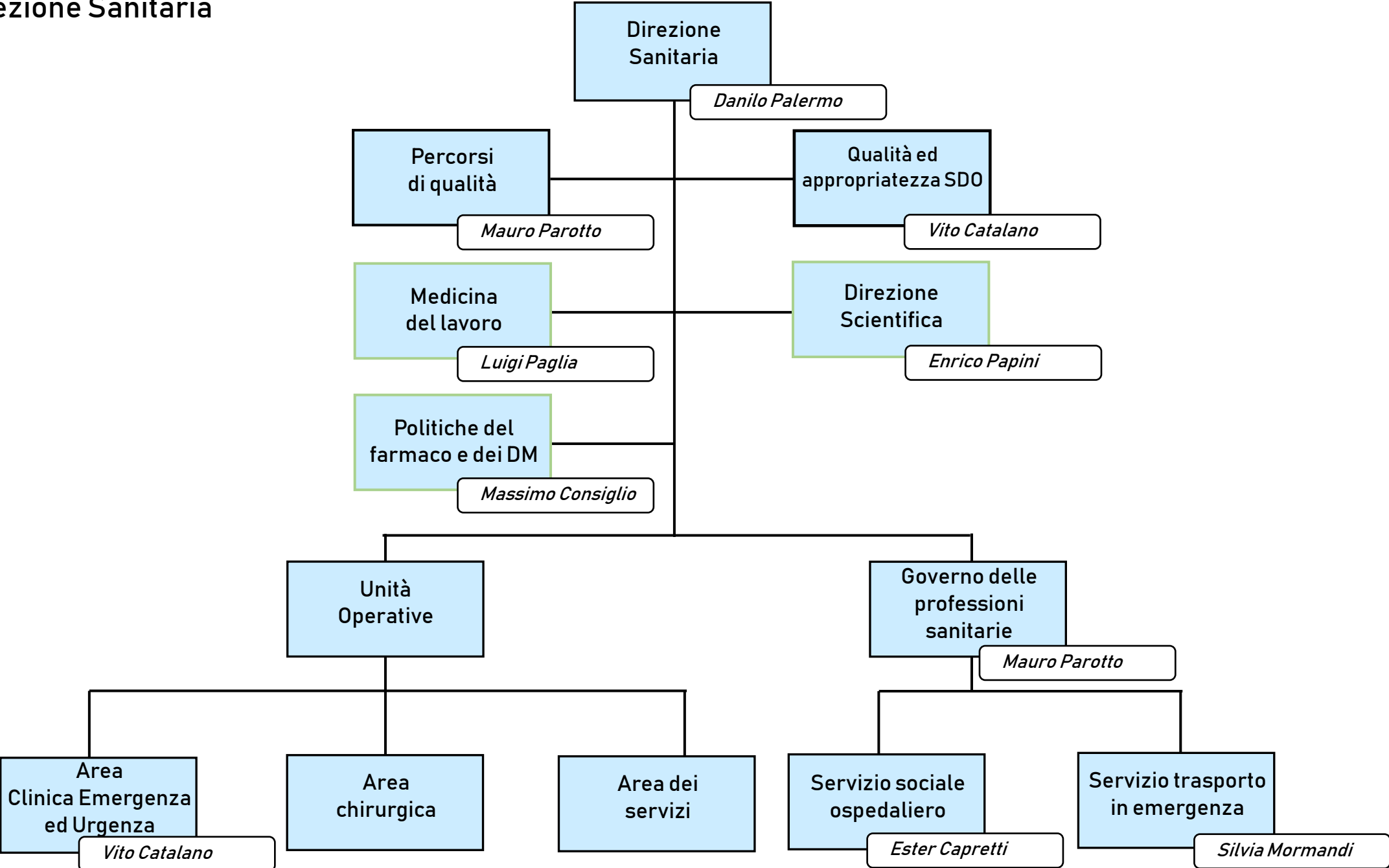
# Direzione Amministrativa



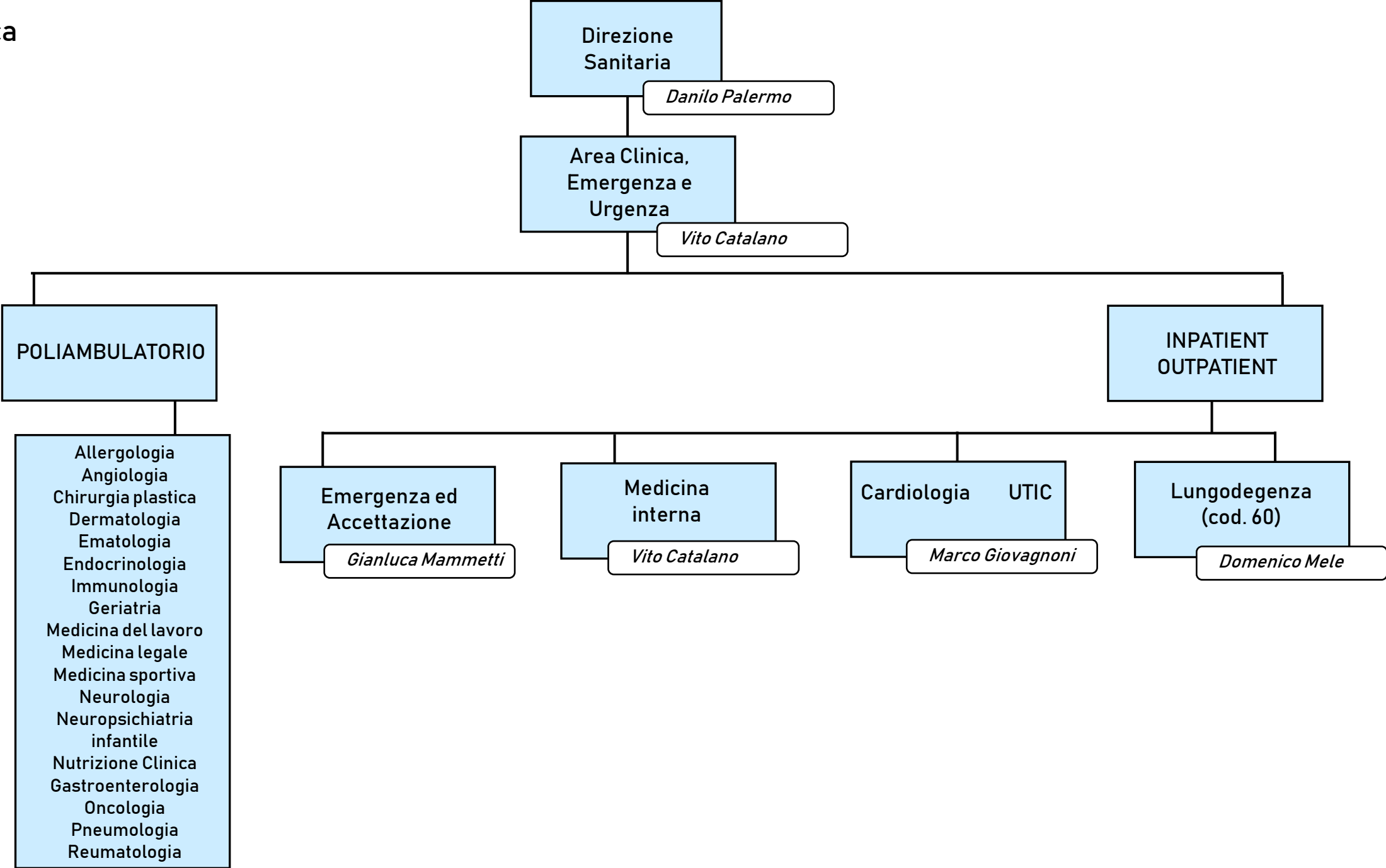
# Direzione Generale



# Direzione Sanitaria



Area Clinica



Direzione Sanitaria

*Danilo Palermo*

Area Clinica, Emergenza e Urgenza

*Vito Catalano*

POLIAMBULATORIO

- Allergologia
- Angiologia
- Chirurgia plastica
- Dermatologia
- Ematologia
- Endocrinologia
- Immunologia
- Geriatria
- Medicina del lavoro
- Medicina legale
- Medicina sportiva
- Neurologia
- Neuropsichiatria infantile
- Nutrizione Clinica
- Gastroenterologia
- Oncologia
- Pneumologia
- Reumatologia

INPATIENT OUTPATIENT

Emergenza ed Accettazione

*Gianluca Mammetti*

Medicina interna

*Vito Catalano*

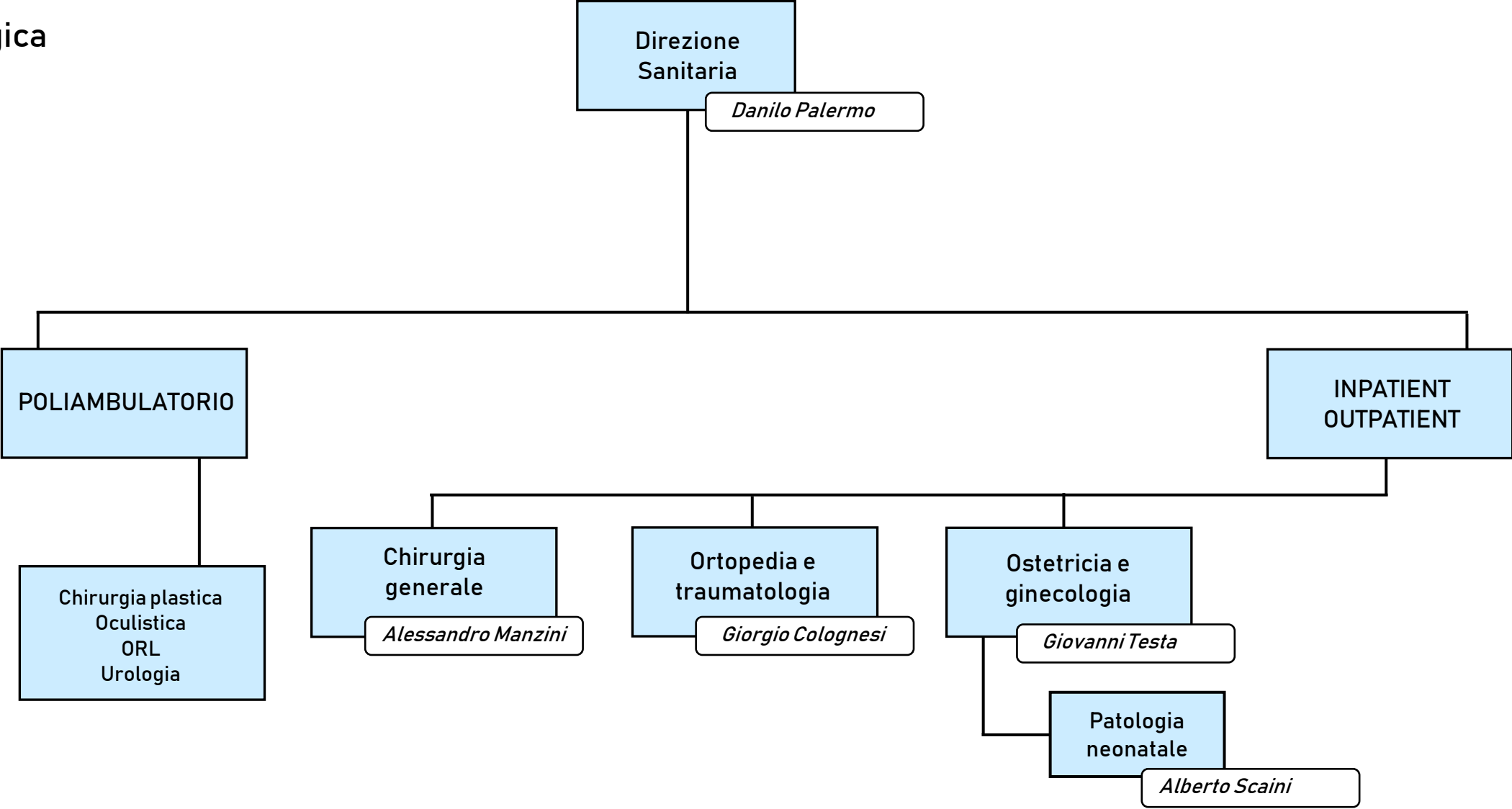
Cardiologia UTIC

*Marco Giovagnoni*

Lungodegenza (cod. 60)

*Domenico Mele*

Area Chirurgica





Area dei Servizi

